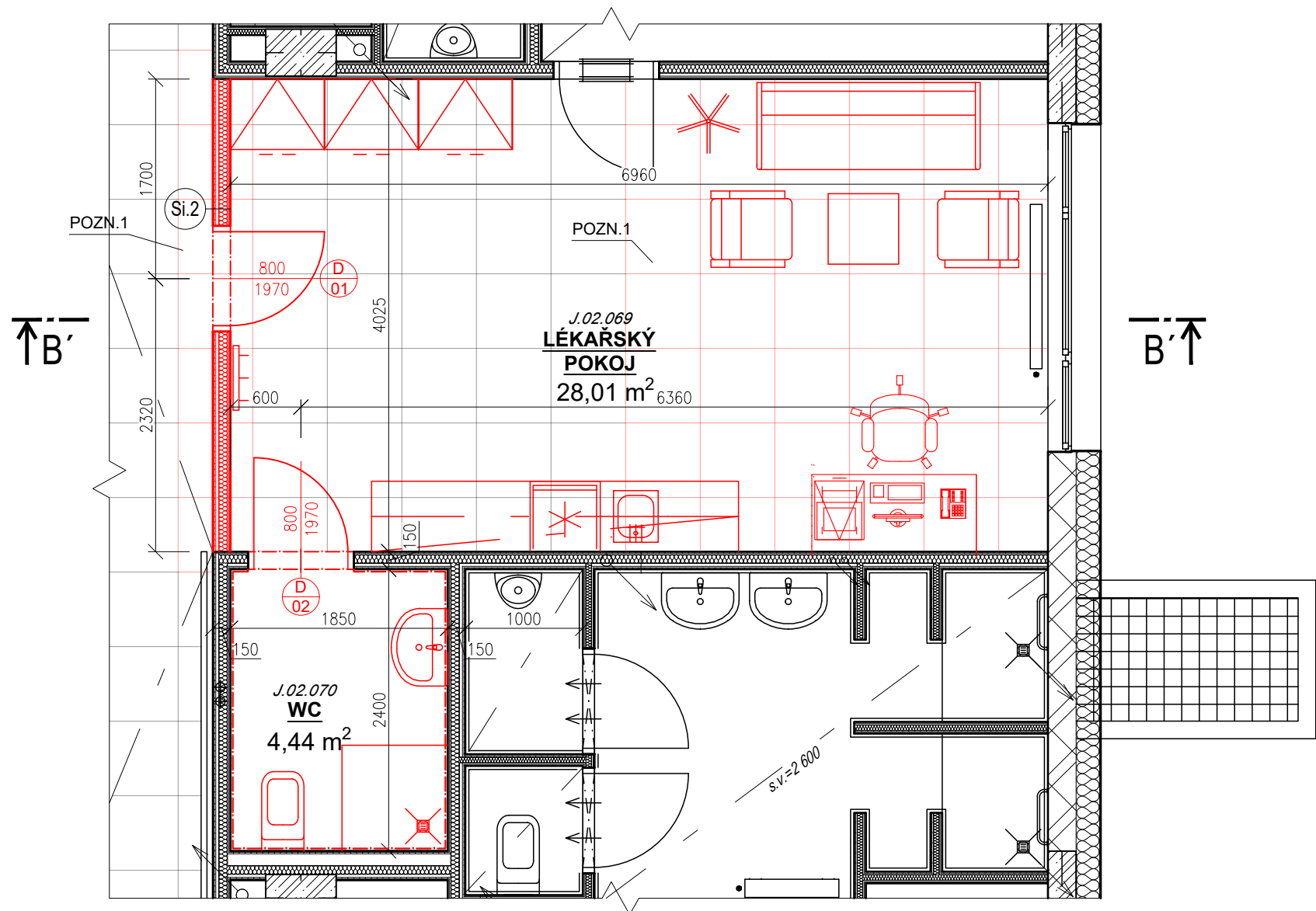


PŮDORYS 2.NP (LÉKAŘSKÝ POKOJ) - NOVÝ STAV

M1:50



LEGENDA MATERIÁLŮ

- STÁVAJÍCÍ KONSTRUKCE ZACHOVÁVANÉ
- KONSTRUKCE NOVÉ
- ZDIVO Z CPP
- ZDIVO Z PLYNOSILIKÁTOVÝCH TVÁRNIC
- ZDIVO Z DUTINOVÝCH KERAMICKÝCH TVÁRNIC
- BETON PROSTÝ
- ŽELEZOBETON
- NÁSYP ZE STAVEBNÍ SUTI
- ZEMINA PŮVODNÍ
- TEPELNÁ IZOLACE
- HYDROIZOLACE

POZNÁMKA ODKAZOVÁ

POZN.1 - ZPĚTNÁ MONTÁŽ RASTROVÉHO PODHLEDU S NAVÁZÁNÍM NA SDK PŘÍČKU

POZNÁMKA OBECNÁ

VEŠKERÉ ROZMĚRY A SKLADBY KONSTRUKCÍ BYLI PŘEVZATY Z DOKUMENTACE POSKYTNUTÉ INVESTOREM STAVBY, PROTO JE NUTNÉ VŠE PŘEMĚŘIT NA STAVBĚ

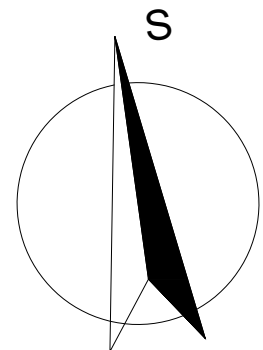
ZA PŘÍPADNÉ ZMĚNY OPROTI SCHVÁLENÉ PROJEKTOVÉ DOKUMENTACÍ, KTERÉ NEBUDOU POTVRZENY/SCHVÁLENY GENERÁLNÍM PROJEKTANTEM STAVBY, NENESE GENERÁLNÍ PROJEKTANT ŽÁDNOU ZODPOVĚDNOST

SAMOSTATNĚ JSOU ŘEŠENY DÍLČÍ PROJEKTY PROFESÍ A SPECIALIZACÍ

V PŘÍPADĚ NEJASNOSTÍ MEZI STAVEBNÍ ČÁSTÍ PROJEKTU A PROJEKTU POŽÁRNÉ BEZPEČNOSTNÍHO ŘEŠENÍ JE PBŘ VŽDY PRIORITY

PŘI REALIZACI JAKÉKOLIV DÍLČÍ ČÁSTI OBJEKTU JE NUTNÉ POUŽÍVAT KOMPLETNÍ DOKUMENTACI VČETNĚ VŠECH PŘÍLOH

VEŠKERÉ KONSTURKCE A PRVKY, KTERÉ NEBUDOU NIJAK UPRAVOVÁNY V RÁMCI STAVEBNÍCH ÚPRAV A NACHÁZÍ SE V MÍSTĚ PROVÁDĚNÍ PRACÍ BUDOU DOKONALE ZAKRYTY A CHRÁNĚNY PROTI POŠKOZENÍ PO DOBU PROVÁDĚNÍ PRACÍ



LEGENDA SKLADEB

- SKLADBA P.1: PODLAHA S VINYLEM**
- AKUSTICKÝ VINYL tl. 2,6 mm
 - DISPERZNÍ LEPIDLO PRO POVLAK. PODLAHY tl. 1 mm
 - SAMONIVELAČNÍ STĚRKA tl. 3 mm
 - PENETRAČNÍ NÁTĚR
 - ANHYDRITOVÝ SAMONIVELAČNÍ POTĚR tl. 69 mm
 - SEPARAČNÍ FÓLIE PE
 - KROČEJOVÁ IZOLACE tl. 25 mm
 - ŽB MONOLITICKÁ KONSTRUKCE tl. 250 mm
 - ŠTUKOVÁ OMÍTKA

- SKLADBA Si.2: SDK PŘÍČKA DVOJITĚ OPLÁŠTĚNÁ**
- OMÍTKA
 - TMEL tl. 2 mm
 - IMPREGNOVANÁ PROTIPOŽÁRNÍ SDK DESKA tl. 12,5 mm
 - IMPREGNOVANÁ PROTIPOŽÁRNÍ SDK DESKA tl. 12,5 mm
 - PROFIL R-CW 100 A R-UW 100
 - MINERÁLNÍ IZOLACE tl. 80mm
 - IMPREGNOVANÁ PROTIPOŽÁRNÍ SDK DESKA tl. 12,5 mm
 - IMPREGNOVANÁ PROTIPOŽÁRNÍ SDK DESKA tl. 12,5 mm
 - TMEL tl. 2 mm
 - OMÍTKA

0,000 = ROVINA PODLAHY ZA HLAVNÍM VSTUPEM V 1.NP

název a místo stavby: Peter Mark s.r.o.

Projektová dokumentace nového uplatnění nevyužitých prostor v pavilonech J a K v ON Náchod a. s.

k.ú. Náchod (701262), parc. č. st. 4405, st. 4409

investor:

Oblastní nemocnice Náchod a.s.
Purkyňova 446, 547 01 Náchod
Zastoupeno: RNDr. Bc. Jan Mach, předseda správní rady

část:

D.1.1 Architektonicko-stavební řešení

zodpovědný projektant :

Petr Mareček, ČKAIT 1103789

vypracoval :

Ondřej Štěpánek, Kristína Petrovičová

stupeň dokumentace:

DSP

výkres:

PŮDORYS 2.NP (LÉKAŘSKÝ POKOJ) - NOVÝ STAV

měřítko:

1:50

datum:

ÚNOR 2025

formát:

A2

číslo výkresu:

D.1.1-07